



SWITCH FAST ETHERNET PoE SF1002GP

8 Portas 10/100M PoE e 2 Portas 10/100/1000M Uplink RJ45

O Switch Strond SF1002GP possui 8 portas PoE 10/100M e 2 Portas Uplink 10/100/1000M. Possui chave com 3 modos: normal (N), isolamento de porta (V) e super modo (S). Detecta e fornece energia automaticamente para equipamentos alimentados em conformidade com IEEE802.3af/at PoE++/HiPoe/BT, o switch PoE não gerenciado strond suporta a saída da primeira porta HiPoE-600W. Pode fornecer serviço conveniente para equipamentos de rede PoE, como AP e IPC.

**16
Gbps**

Largura de Banda

**4.17
Mpps**

Encaminhamento
de pacotes

2K

MAC

4M

Buffer

**802.3
af/at**

Padrões suportados

**TOP
90
W**

BT 90W

**Watch
Dog**

PoEDog

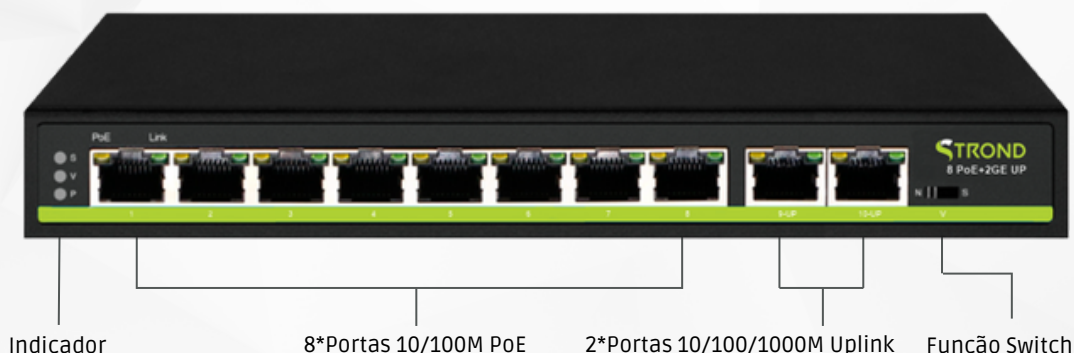
⚡

Super proteção contra raios

Transmissão Inteligente Plug and Play

A porta é auto-adaptativa e o cabo de rede pode conectar ao dispositivo para trabalhar sem necessidade de configurações. Economize tempo e preocupações

Frente



Verso



Definições dos Indicadores

Indicador	Estado	Descrição
P: Indicador de Energia	verde ligado	Ligado
	desligado	Desligado
	piscando	curto-circuito da porta ou corrente excessiva
V: Indicador de Isolamento de Porta	ligado	isolamento de porta ligado
S: indicador de modo ultra distante	ligado	modo ultra distante ligado
Indicador de Porta de Rede	Laranja: ligado	PoE ligado
	Laranja: desligado	PoE desligado
	Verde: ligado	Link ligado
	Laranja: desligado	Link desligado

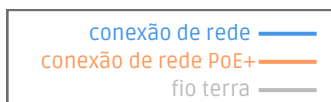
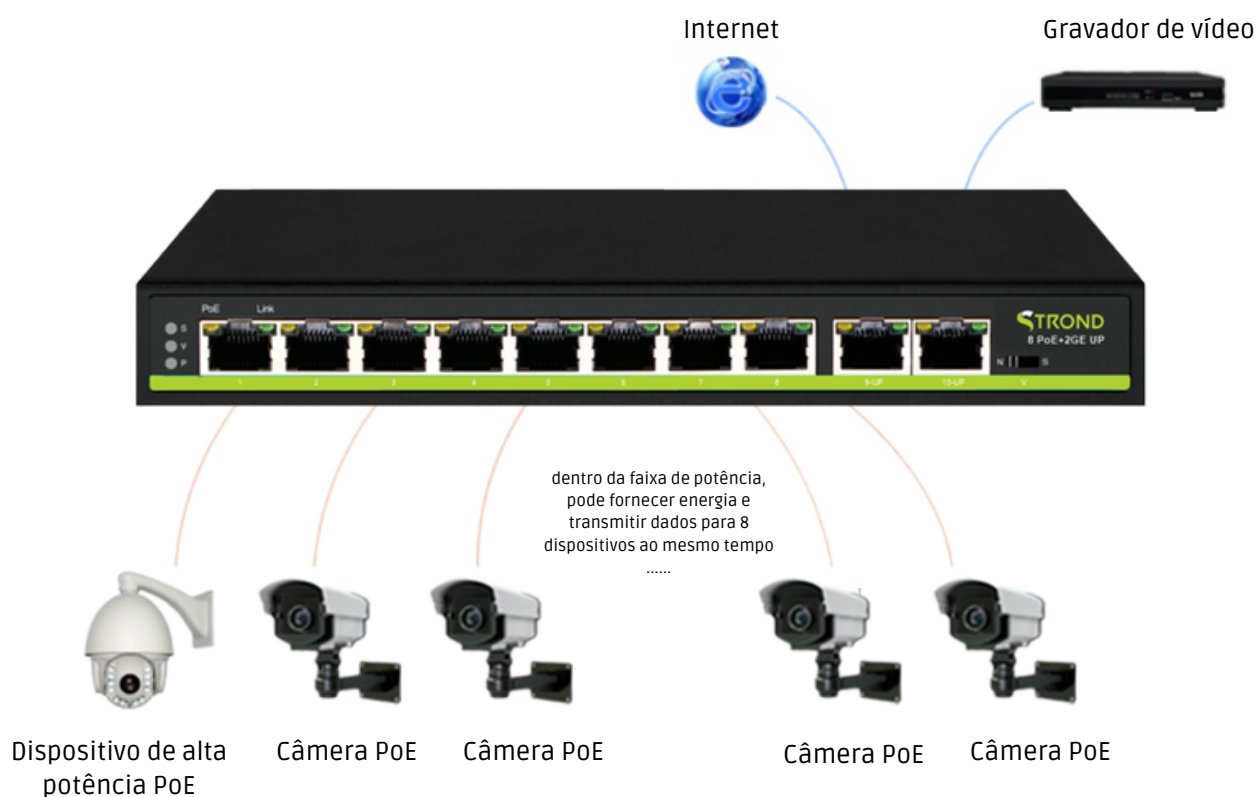
Definições da função Switch

Função Switch	Modo	Descrição
N	Comutação Padrão	todas as portas se comunicam livremente, indicado para ambiente de transmissão de dados comum
V	Porta isolada	as portas de downlink são isoladas umas das outras, indicado para o cenário de uso de conexão sem fio AP, o que suprime a tempestade de rede e melhora o desempenho da rede
S	Ultra Distante	o limite de velocidade da porta de downlink é de 10M, realizando transmissão de ultra longa distância de 250 metros, aplicável a transmissão de sinal de rede de longa distância de monitoramento e outros equipamentos

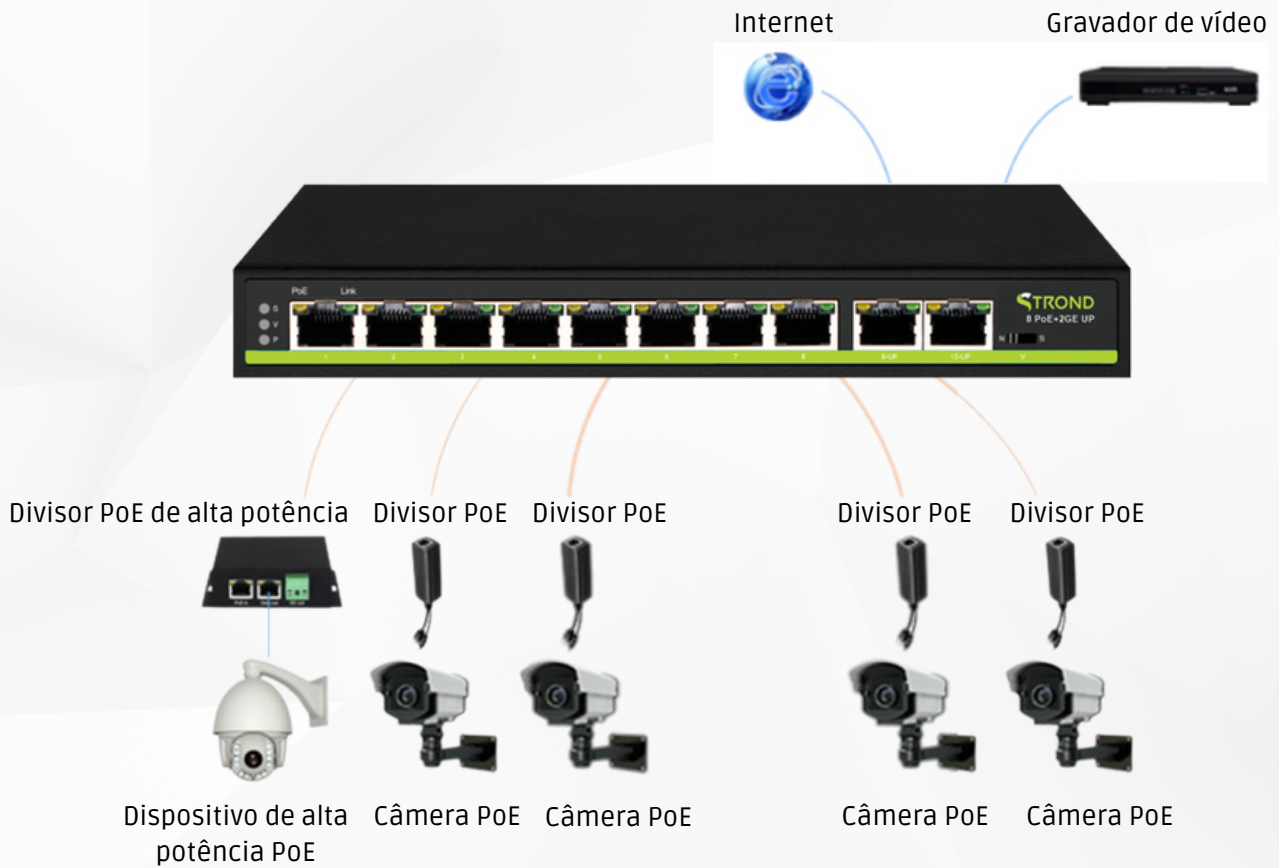
Alta estabilidade de conexão

Alta estabilidade de conexão de porta fixa adaptável. Cada porta melhora o desempenho de encaminhamento de grande tráfego e é totalmente compatível, amplamente utilizado

Esquema 1: Conexão geral



Esquema 2: Separador de conexão



Esquema 3: Conexão híbrida



ESPECIFICAÇÕES TÉCNICAS

Modelo	SF1002GP
Portas fixas	8 Portas 10/100Base-TX PoE (Dados/Energia) 2 Portas 10/100/1000Base-TX Uplink RJ45 (Dados)
Funções	N:(padrão normal) V:(isolamento de porta) S:(super modo)
Protocolo de rede	IEEE 802.3 10BASE-T IEEE 802.3i 10BASE-T IEEE 802.3u 100BASE-TX IEEE 802.3x IEEE 802.3af/at//PoE++ Strond HiPoE IEEE802.3af/at (Versão Ai: primeira porta suporta Hipoe)
Especificação da porta	10/100BaseT (X) Auto
Modo de Transmissão	Armazenar e encaminhar (velocidade total)
Largura de banda	16Gbps
Encaminhamento de pacotes	4.03Mpps
MAC Address	2K
Buffer	2.5M
Distância de Transmissão	10BASE-T: Cat 3,4,5 UTP(≤250 metros) 100BASE-TX: Cat 5 ou posterior UTP(150 metros) 1000BASE-TX: Cat6 ou posterior UTP(150 metros)
Pino de Energia	Padrão1/2(+), 3/6(-); Opcional 4/5(+), 7/8(-)
Potência de porta única	Média 15.4W; Máximo 30W (versao Ai: Máx. 60W)
Potência total/tensão de entrada	Máximo 120W (AC 100-240V 50/60Hz)

ESPECIFICAÇÕES TÉCNICAS

Watt	Consumo em standby $\leq 3W$
Indicador de LED	P: LED de energia (LED de excesso de energia) Uplink: (LED Verde= 10/100M + LED Laranja= 1000M) Porta: (LED Verde = link + LED Laranja= PoE) V: (Led de isolamento de porta) S: (Led de supermodo)
Entrada de energia	Alimentação AC integrada: 100-240V 50-60Hz 1A
Temperatura/Umidade Operacional	-10°C a +55°C; 5% a 90% RH Não coagulação
Temperatura/Umidade de Armazenamento	-40°C a +75°C; 5% a 90% RH Não coagulação
Instalação	Desktop
Nível de proteção contra raios	3KV 8/20us IP30
Certificação ANATEL	11613-23-12638
Garantia	1 ano*

*Garantia padrão de 1 ano, podendo ser estendida para 3 anos

🔗 Acesso Público:

<https://strond.com.br/wp-content/uploads/2023/07/Ficha-Tecnica-Strond-Switch-SF1002GP.pdf>

